

210 000 €

57 m²

3 pièces

Strasbourg Esplanade

Le bien est vendu loué à 1 384 € /mois



Spécial investisseur

Type d'appartement	T3
Surface	57.03 m ²
Surface au sol	59 m ²
Pièces	3
Chambres	3
Salle d'eau	1
WC	1 Indépendant
Étage	4
Epoque, année	1960
État général	En bon état
Chauffage	Autre
	Collectif
Cuisine	Equippée
Ameublement	Entièrement meublé
Vue	Dégagée
Ouvertures	PVC, Double vitrage
Exposition	Nord-Sud
Ascenseur	Oui
Cave	Oui
Taxe foncière	704 €/an
Charges	170 € /mois
Emissions GES	F
Consommations énergétiques	E

Référence 443 Appartement 3 pièces 57 m2 à l'Esplanade à deux pas des facultés et de l'EMS (école de management de Strasbourg).

Il se trouve au 4ème étage avec ascenseur d'une copropriété avec concierge proche des commerces et à 2 minutes à pied du tram F.

Il est vendu entièrement meublé et loué en colocation pour un loyer total hors charges de 1270€. Deux chambres sont louées 430€ et la dernière 410€.

Chaque chambre est louée indépendamment avec son propre bail.

Il comprend actuellement une entrée avec débarras desservant une première chambre de 14 m2, une cuisine de 7 m2 équipée, y compris d'un lave-linge. Le couloir de 4 m2 donne ensuite accès aux deux autres chambres de 9 et 15 m2, à une salle d'eau de 2,30 m2 avec douche et vasque, à une loggia de 1,76 m2 et à des toilettes séparées.

L'appartement a été entièrement rénové en novembre 2019; l'électricité a été refaite, la cuisine et la salle de bain sont neuves. Les sols sont en parquet stratifié à l'exception des pièces d'eau.

Un cave complète ce lot et un local vélo est à disposition dans la copropriété.

Charges de copropriété : 1830€

Taxe foncière : 704€

Nous vous permettons de découvrir l'appartement en visite virtuelle guidée si vous le souhaitez : **Nous vous présentons le bien dans son intégralité à distance** comme si vous y étiez, avant de vous déplacer en visite classique.

Mandat N° 443. Honoraires inclus de 5% TTC à la charge de l'acquéreur. Prix hors honoraires 200 000 €. Dans une copropriété de 136 lots. Quote-part moyenne du budget prévisionnel 1 830 €/an. Procédure en cours. Nos honoraires : <http://www.infine-immo.com/honoraires>. Ce bien vous est proposé par un agent commercial.

Les points forts :

- Rentabilité
- Entièrement rénové
- Proche des facultés
- Tram F à 2 minutes

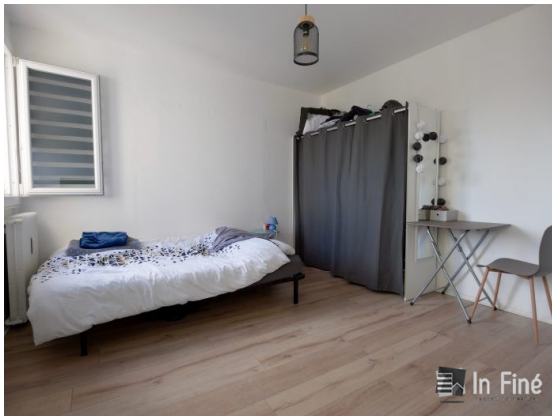
	- Entrée : 2,60 m ²
	- Cuisine : 7,05 m ²
	- Salle de bains : 2,28 m ²
	- Loggia : 1,76 m ²
Description des	- WC : 1,38 m ²
pièces	- Chambre 1 : 9,21 m ²
	- Chambre 2 : 14,38 m ²
	- Chambre 3 : 14,80 m ²
	- Dégagement : 3,88 m ²
	- Débarras : 1,45 m ²



IN FINE
9 rue Schenkbecher
67000 Strasbourg
06 61 94 96 31



Cédric PESENTI
c.pesenti@infine-immo.com
Agent commercial
N° RSAC 877757294
RCP SAA
06 61 94 61 67



SARL au capital de 10000 € • SIRET 53167740900017 • TVA FR32531677409 • Carte pro CPI 6701 2018 000 024 866 délivrée par CCI Alsace
Eurométropole • Caisse de garantie SOCAF 26 AVENUE DE SUFFREN 75015 PARIS d'un montant de 110000 € 0 • N° RCP 105708080 auprès de SAA
26 AVENUE DE SUFFREN 75015 PARIS
Document non contractuel