

141 m²

6 pièces

Mundolsheim



Surface	141.00 m ²
Superficie du terrain	384 m ²
Pièces	6
Chambres	4
Niveaux	2
Salle de bains	1
Salle d'eau	1
WC	3 Indépendant
Epoque, année	1931
État général	En bon état
Vue	Jardin, terrasse
Exposition	Est-Ouest
Chauffage	Fioul
Ouvertures	Bois, Double vitrage
Assainissement	Tout à l'égout
Cuisine	Equipée, Indépendante
Ameublement	Non meublé
Stationnement int.	1
Stationnement ext.	1
Taxe foncière	964 €/an
Emissions GES	F
Consommations énergétiques	E

Référence 450 Au coeur de Mundolsheim, au calme dans une rue à sens unique, maison 6P 141m² sur un terrain de 3,84 ares entièrement clôturé.

Elle comprend au rdc un salon attenant à une vaste cuisine indépendante; cette dernière s'ouvrant sur une véranda de 19m² équipée de volets électrique en toiture et profitant d'un accès direct au jardin. Une salle d'eau avec double vasque, douche et WC, un WC séparé, ainsi qu'une première chambre de 13m² complètent ce niveau.

A l'étage, on trouve 3 chambres de 16m², 12,50m² et 10,50m², une vaste salle de bain de 7,50m² avec baignoire WC et fenêtre, ainsi qu'une mezzanine pouvant accueillir un espace bureau.

L'ensemble des huisseries sont en double vitrage bois, les sols sont en parquet dans toutes les pièces à l'exception de la mezzanine, du dégagement du premier étage et de la salle de bain.

Le sous sol complet d'environ 100m² comprend un garage simple, la chaufferie et plusieurs espaces caves avec accès jardin.

Le grenier accessible par un escalier escamotable permet de stocker sur l'ensemble de la surface de la maison.

Le jardin est situé à l'arrière de la maison, accessible par un escalier directement de la véranda, avec une partie terrasse abritée par une pergolas et une partie engazonnée entourée de buissons et d'arbustes.

Proximité des commerces, de la gare et des bus, des crèche, écoles maternelle et élémentaire, et du collège.

Une visite virtuelle de ce bien est possible sur rdv. Contactez nous.

Les points forts :

- Charme années 30
- Calme
- Terrain clos et plat
- Proche centre village

	- Entrée : 9,00 m ²
	- Chambre 1 : 13,21 m ²
	- Salon : 19,59 m ²
	- Cuisine : 15,18 m ²
	- Véranda : 18,69 m ²
	- Salle d'eau : 6,07 m ²
Description des	- Douche : 2,50 m ²
pièces	- WC : 1,36 m ²
	- Mezzanine : 4,62 m ²
	- Dégagement : 4,74 m ²
	- Salle de Bain : 7,44 m ²
	- Chambre 2 : 12,50 m ²
	- Chambre 3 : 16,10 m ²
	- Chambre 4 : 10,53 m ²

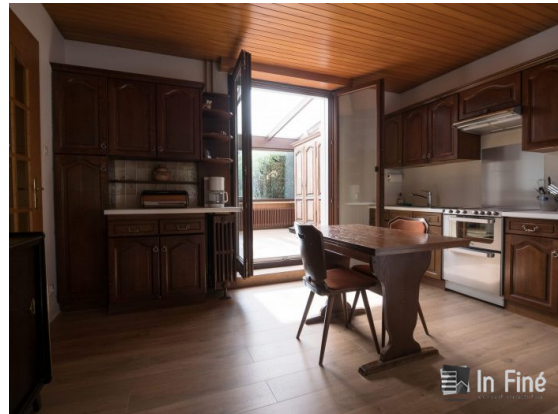
Description des	- sous sol : 100 m ²
annexes	



IN FINE
9 rue Schenkbecher
67000 Strasbourg
06 61 94 96 31



Cédric PESENTI
c.pesenti@infine-immo.com
Agent commercial
N° RSAC 877757294
RCP SAA
06 61 94 61 67



SARL au capital de 10000 € • SIRET 53167740900017 • TVA FR32531677409 • Carte pro CPI 6701 2018 000 024 866 délivrée par CCI Alsace
Eurométropole • Caisse de garantie SOCAF 26 AVENUE DE SUFFREN 75015 PARIS d'un montant de 110000 € 0 • N° RCP 105708080 auprès de SAA
26 AVENUE DE SUFFREN 75015 PARIS
Document non contractuel